



# JNANE EL ALI

*Gueliz*

Phone. : 05 24 20 71 71  
[contact@lamine-immobilier.com](mailto:contact@lamine-immobilier.com)

[YouTube](#) [Facebook](#) [Instagram](#) /lamine\_immo

[www.lamine-immobilier.com](http://www.lamine-immobilier.com)

## **MARRAKESCH: EINE STADT FÜR JEDEN GESCHMACK!**

Marrakesch bietet ein attraktives Lebensumfeld, das Modernität und Authentizität, Ruhe und Lebendigkeit vereint. Es ist eine Stadt in ständiger Bewegung, rhythmisch und immer aktiv, bei Tag und bei Nacht. Der berühmte Platz Jemaa El Fna ist das immaterielle Kulturerbe der Stadt; er vereint zahlreiche Geschäfte und birgt unzählige Überraschungen, die es zu entdecken gilt.

### **Viertel Guéliz: Modernität und Annehmlichkeiten im Herzen von Marrakesch**

Guéliz ist ein prestigeträchtiges Viertel, nur zehn Minuten vom Jemaa El Fna-Platz entfernt, und bietet einen modernen und praktischen Alltag.

Luxus-Shopping, vielfältige Restaurants, Beauty-Center und Fitnessstudios... Guéliz hat alles für Sie.

Urbaner Dynamismus und moderner Komfort vereinen sich in Guéliz. Entscheiden Sie sich für Guéliz und lassen Sie sich verzaubern!

JNANE EL ALI  
*Gueliz*



Lamine  
Immobilier

JNANE EL ALI  
*Quella*

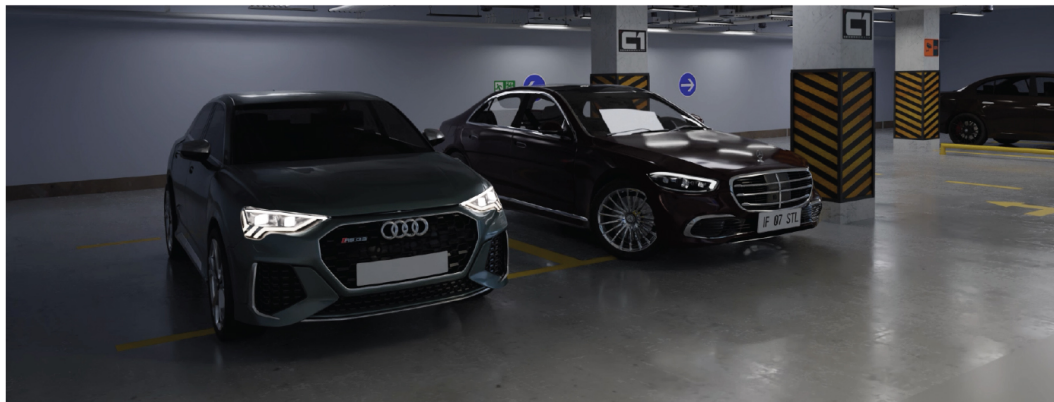


Lamine  
Immobilier

## WÄHLEN SIE EINEN EINZIGARTIGEN LEBENSSTIL

Stellen Sie sich vor: Schwimmbäder, Jacuzzi, Fitnessstudio... all das direkt vor Ihrer Haustür! Unsere Residenz bietet außergewöhnliche Gemeinschaftsbereiche zum Abschalten, Entspannen und Leben in Ihrem eigenen Rhythmus.

-  Geschlossene und bewachte Residenz  
Gesichert durch Wachpersonal und Kameras rund um die Uhr
-  Grünflächen  
Terrassen und Garten
-  Spielbereiche  
Spiele und Platz für Kinder
-  Schwimmbäder  
2 Außenpools
-  Hallenbäder  
2 überdachte Pools
-  Jacuzzis  
2 Jacuzzis
-  Fitnessstudios  
2 Fitnessräume
-  Tiefgarage  
Parkplätze auf 2 unterirdischen Ebenen



JNANE EL ALI  
*Guéliz*

## EINE PERFEKTE VERBINDUNG ZWISCHEN MODERNER ARCHITEKTUR UND ÖKOLOGISCHEM GEIST

Schon beim ersten Schritt in das JNANE EL ALI Guéliz werden Sie von der Schönheit der Eingänge der Residenz begeistert sein, die von einem talentierten Innenarchitekten entworfen wurden. Ein weitläufiger Landschaftsgarten, der der Ruhe, Begegnung und dem Austausch gewidmet ist, sowie wunderschöne Terrassen, die ideal für einen entspannten Moment unter der herrlichen Sonne von Marrakesch gestaltet sind, stehen Ihnen zur Verfügung.

Der Eingang der Residenz zeichnet sich durch seine Originalität und die perfekte Kombination aus edlen Materialien und hochwertiger Verarbeitung aus.







## EINE PRIVILEGIERTE LAGE... EIN EINFACHERES LEBEN

Was gibt es Angenehmeres, als in einem Viertel zu leben, in dem alles in greifbarer Nähe ist?

JNANE EL ALI Guéliz liegt, wie der Name schon sagt, im Herzen des prestigeträchtigen Viertels Guéliz, dem Nervenzentrum der Stadt, wo alles zu Fuß erreichbar ist: Restaurants, Spas, Luxusboutiquen, Einkaufszentren...



Bushaltestelle  
Nur wenige Schritte entfernt



Geschäfte und Schulen  
In 2 Min



Viertel Guéliz  
In 5 Min



Bahnhof  
In 5 Min



Medizinische und naturwissenschaftliche Fakultät  
In 10 Min

